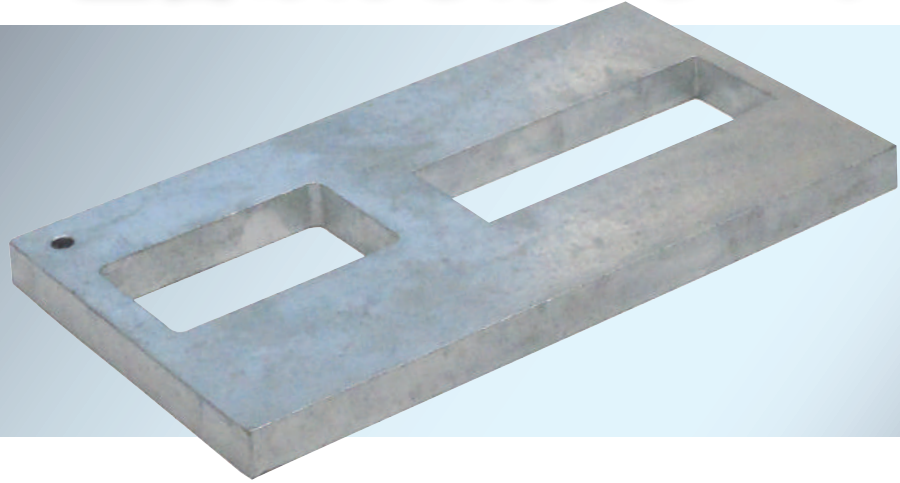


NEW

DH 土台あんしんプレート



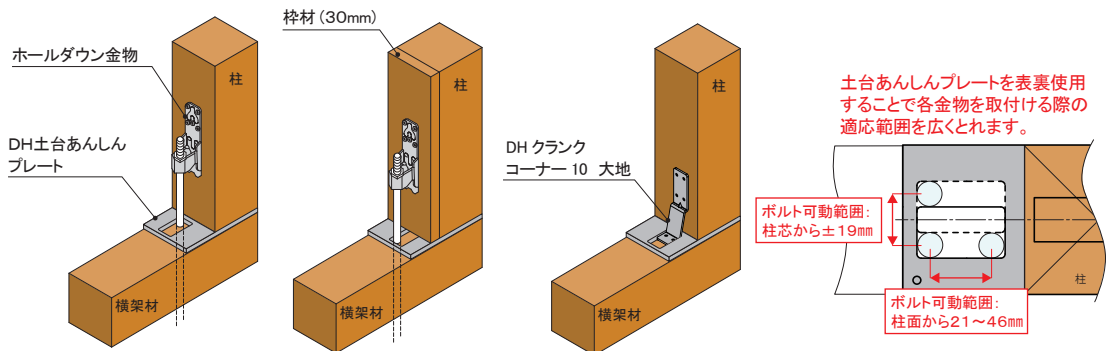
用途

柱の横架材へのめり込みを軽減する厚板プレートです。

特長

3つの特長で、施工現場のニーズにお応えします。

- ★ ホールドダウン用の開口穴でホールドダウン固定箇所に取り付け可能です。
- ★ 開口穴に 10kN 仕口金物の DH クランクコーナー 10 大地を取り付け可能です！
- ★ 枠材 (30 mm) 仕様にも対応！



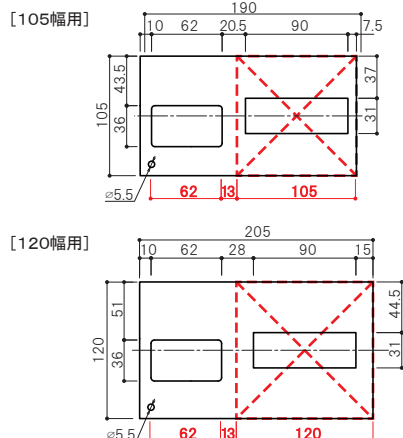
● ホールドダウン金物取付参考図

● 構造金物取付参考図
※ DH クランクコーナー 10 大地以外は取付けできません。

規格寸法

仕様	105 (幅用)	120 (幅用)
商品コード	36508	36509
規格・寸法	105 × 190 × t12 (mm)	120 × 205 × t12 (mm)
入数	5枚入り	
材質	SM490A (JIS G 3106) 又は SN490B (JIS G 3136)	
表面処理	HDZ35 [溶融亜鉛めっき] (JIS H 8641)	

● 寸法図 (mm)



■ 許容めり込み耐力表

商品サイズ	木材の種類	施工対象	許容めり込み耐力 (kN)			
			長期		短期	
			積雪時	積雪時以外	積雪時	積雪時以外
105 幅用	べいまつ類	土台	53.1	53.1	72.5	72.5
		横架材	51.1	41.6	61.0	72.5
	ひのき類	土台	47.3	47.3	64.8	64.8
		横架材	45.6	37.3	54.8	64.8
	すぎ類	土台	38.7	38.7	53.3	53.3
		横架材	37.3	31.0	45.6	53.3
120 幅用	べいまつ類	土台	71.3	71.3	97.2	97.2
		横架材	68.5	55.5	81.4	97.2
	ひのき類	土台	63.4	63.4	86.6	86.6
		横架材	61.0	49.7	72.9	86.6
	すぎ類	土台	51.6	51.6	70.8	70.8
		横架材	49.7	41.0	60.3	70.8

※土台あんしんプレートの表面積より算出しています。(※別途 計算書)

●めり込み耐力の計算書を別途用意しております。
ご採用いただく際は 事前に建築主事または検査機関等にご確認ください。



●ホールドダウン金物などと干渉しないように事前に納まり等をご確認の上、施工してください。



株式会社 **ダイドーハント**

<http://daidoht.com>

大阪支店 〒564-0063 大阪府吹田市江坂町1丁目12番38号1F

TEL 06-6190-8700 (代)

東日本営業所 〒330-0845 埼玉県さいたま市大宮区仲町2丁目23番地2 8F

TEL 048-650-2830

16.08_041