



筋かい金物 **壁倍率2倍用**

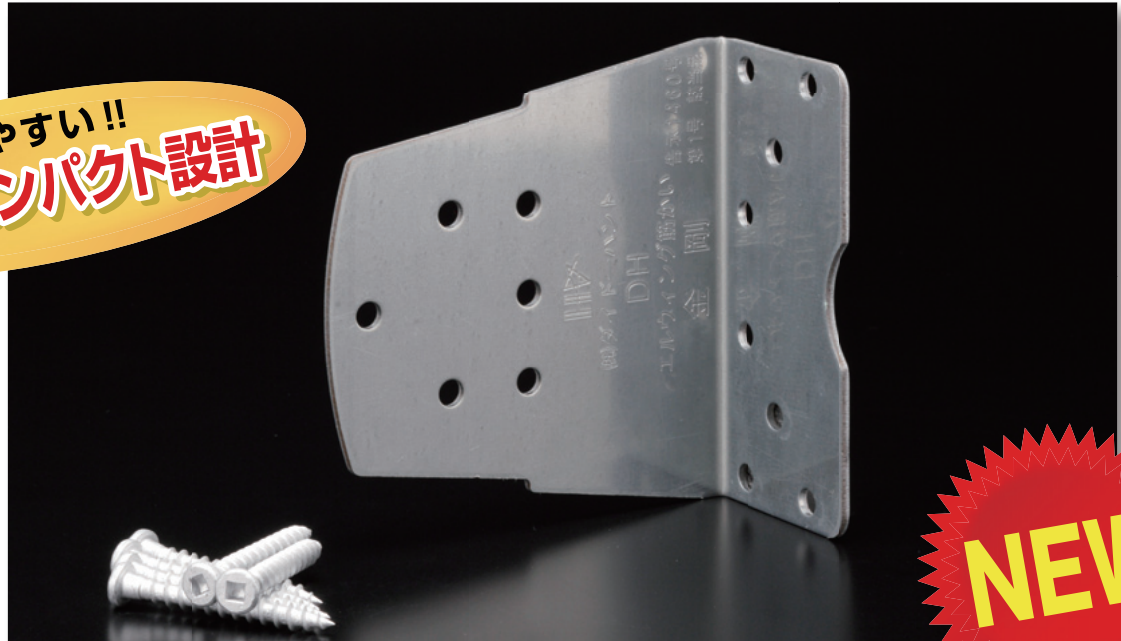
内使い・外使い兼用

DH エルウィング筋かい **金剛**

〈床合板あり・なし兼用〉

告示1460号 (二)

使いやすい!!
軽量&コンパクト設計



NEW

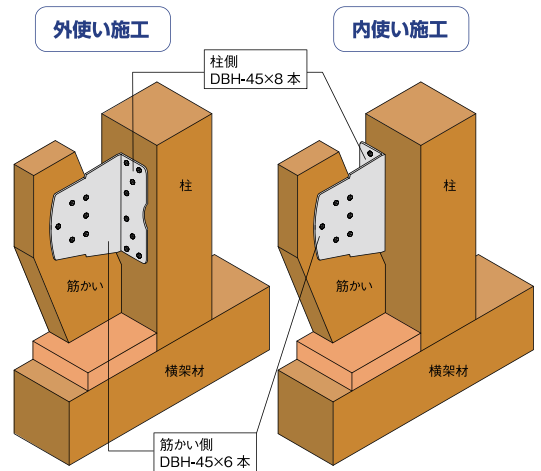
使用接合具… DBH-45 14本/組

特長

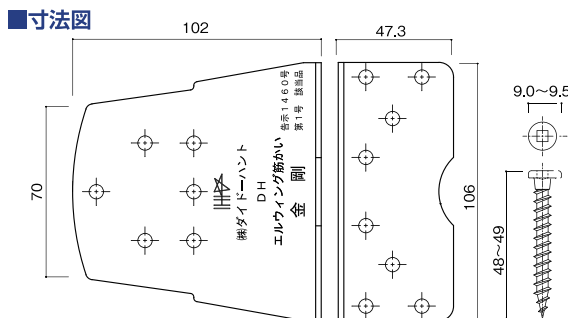
- 筋かい45×90mmの壁倍率2倍に使用する筋かい金物です。
- 床合板 (30mm厚以下) を使用した筋かいに施工できます。
- 使用するビスは長さ45mmで統一しています。ビス本数は14本となり、施工性が良くなりました。
- 予備穴が無いため、全てのビス穴に施工してください。ビス穴形状が四角穴や予備穴を設けると、ビスの打つ位置により定められた強度が確保できない可能性もあり、予備穴を設けていません。
- 筋かい側の金物内寸法を筋かい材の厚みと同じ45mmとしました。内使い施工時に取り付け位置を容易に定められます。
- 金物形状は対称形になっていますので、筋かいの上下左右に区別なく施工できます。
- 筋かい金物の取り付け位置は、横架材面ないし床合板上面から約165mm (金物端部位置) の高さに取り付けてください。

注意 必ず指定されたビスで14カ所全てに金物を止め付けてください。

■施工参考図



規格・寸法



商品コード	36303
規格・寸法	3番四角穴ビス
入数	50個
設計価格	245円
付属品	DH☆平頭ビス DBH-45 (シルバー) 70本×10袋入
材料	JIS G 3302 (溶融亜鉛めっき鋼板及び鋼帯) JIS G 3302 SGHC・SGCC又は相当品 t=2.3
表面処理	溶融亜鉛めっき鋼板 (Z27)

※短期基準耐力は以下の試験成績書による。
(財)日本建築総合試験所 IIJ-09-0045(1)、IIJ-09-0045(2)R
試験報告書 IIJ-09-0054(1)、IIJ-09-0054(2)



株式会社 **ダイドーハント**

<http://www.daidohant.com>

大阪支店 〒564-0063 大阪府吹田市江坂町1丁目12番38号 1F
 東日本営業所 〒330-0845 埼玉県さいたま市大宮区仲町2丁目23番地2 8F
 岡山営業所 〒701-0304 岡山県都窪郡早島町大字早島1528-2

TEL. 06-6190-8700(代)
 TEL. 048-650-2810
 TEL. 086-480-1240